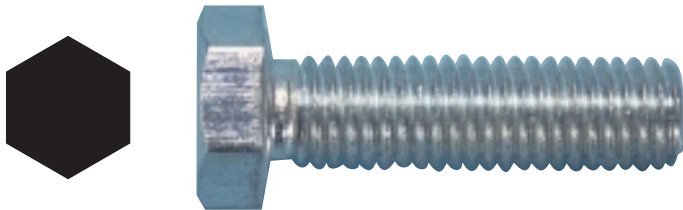


## TORNILLO CON CABEZA HEXAGONAL

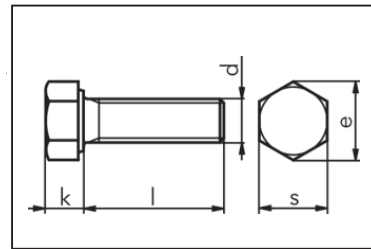


### Descripción del producto

Tornillo con cabeza hexagonal. Según DIN 933 (ISO 4017).

### Características

- Material: acero.
- Tratamiento superficial: cincado.
- Resistencia: 8.8.



Espesor (mm)	Pase (mm)	Largo (mm)	Art. No.	U/E
4	0,8	10	<b>0057 4 10</b>	200
4	0,8	16	<b>0057 4 16</b>	200
4	0,8	20	<b>0057 4 20</b>	200
4	1	30	<b>0057 4 30</b>	200
4	1	35	<b>0057 4 35</b>	200
4	1	40	<b>0057 4 40</b>	200
4	1	50	<b>0057 4 50</b>	200
5	0,8	10	<b>0057 5 10</b>	200
5	0,8	16	<b>0057 5 16</b>	200
5	0,8	20	<b>0057 5 20</b>	200
5	0,8	25	<b>0057 5 25</b>	200
5	0,8	30	<b>0057 5 30</b>	200
5	0,8	35	<b>0057 5 35</b>	200
5	0,8	40	<b>0057 5 40</b>	200
5	0,8	50	<b>0057 5 50</b>	200
6	1	10	<b>0057 6 10</b>	200
6	1	16	<b>0057 6 16</b>	200
6	1	20	<b>0057 6 20</b>	200
6	1	25	<b>0057 6 25</b>	200
6	1	30	<b>0057 6 30</b>	200
6	1	35	<b>0057 6 35</b>	200
6	1	40	<b>0057 6 40</b>	100
6	1	45	<b>0057 6 45</b>	100
6	1	50	<b>0057 6 50</b>	100
6	1	60	<b>0057 6 60</b>	100
6	1	70	<b>0057 6 70</b>	100
6	1	80	<b>0057 6 80</b>	100
7	1	20	<b>0057 07 20</b>	500
8	1,25	12	<b>0057 8 12</b>	100
8	1,25	16	<b>0057 8 16</b>	200
8	1,25	20	<b>0057 8 20</b>	200
8	1,25	25	<b>0057 8 25</b>	200
8	1,25	30	<b>0057 8 30</b>	200
8	1,25	35	<b>0057 8 35</b>	200

Espesor (mm)	Pase (mm)	Largo (mm)	Art. No.	U/E
8	1,25	40	<b>0057 8 40</b>	200
8	1,25	45	<b>0057 8 45</b>	100
8	1,25	50	<b>0057 8 50</b>	100
8	1,25	55	<b>0057 8 55</b>	100
8	1,25	60	<b>0057 8 60</b>	100
8	1,25	65	<b>0057 8 65</b>	50
8	1,25	70	<b>0057 8 70</b>	50
8	1,25	80	<b>0057 8 80</b>	50
8	1,25	140	<b>0057 8 140</b>	50
10	1,5	20	<b>0057 10 20</b>	200
10	1,5	25	<b>0057 10 25</b>	100
10	1,5	30	<b>0057 10 30</b>	100
10	1,5	35	<b>0057 10 35</b>	100
10	1,5	40	<b>0057 10 40</b>	100
10	1,5	45	<b>0057 10 45</b>	100
10	1,5	50	<b>0057 10 50</b>	100
10	1,5	60	<b>0057 10 60</b>	50
10	1,5	70	<b>0057 10 70</b>	25
10	1,5	80	<b>0057 10 80</b>	25
12	1,75	25	<b>0057 12 25</b>	100
12	1,75	30	<b>0057 12 30</b>	100
12	1,75	35	<b>0057 12 35</b>	100
12	1,75	40	<b>0057 12 40</b>	100
12	1,75	45	<b>0057 12 45</b>	100
12	1,75	50	<b>0057 12 50</b>	50
12	1,75	60	<b>0057 12 60</b>	50
12	1,75	70	<b>0057 12 70</b>	50
12	1,75	80	<b>0057 12 80</b>	50
12	1,75	120	<b>0057 12 120</b>	25
16	2,0	30	<b>0057 16 30</b>	50
16	2,0	40	<b>0057 16 40</b>	50
16	2,0	50	<b>0057 16 50</b>	50
16	2,0	60	<b>0057 16 60</b>	50
16	2,0	70	<b>0057 16 70</b>	25