

TUERCAS HEXAGONALES AUTOTRABANTES

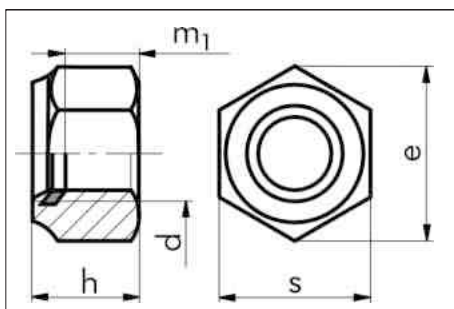


Descripción del producto

Tuercas hexagonales autotrabantes. Tuerca Poly-Stop:
DIN 985 - Forma baja. DIN 982 - Forma alta.

Características

- Baño: Cincado galvanizado según DIN 50 901 A2.
- Cuerpo de metal con casquillo de material sintético embutido.



Rosca	e (mm)	h (mm)	m1 (mm)	s (mm)	Art. No.	U/E
M4	7,66	5	2,2	7	0368 4	100
M5	8,79	5	2,75	8	0368 5	100
M6	11,05	6	3,3	10	0368 6	100
M7	12,12	7,5	3,85	11	0368 7	100
M8	14,38	8	4,4	13	0368 8	100
M10	18,90	10	5,5	17	0368 10	100
M12	21,1	12	6,6	19	0368 12	100
M14	24,49	14	7,7	22	0368 14	50
M16	26,75	16	8,8	24	0368 16	50